

## MONTAGE HANDLEIDING MUUR INSTALLATIE

### MUUR INSTALLATIE

De lamp kan aan de muur gehangen worden met gebruik van het sleutelgat aan de onderkant van de lamp (zie 1). Gebruik een schroef die geschikt is voor de muur waaraan de lamp gehangen gaat worden. Schuif het sleutelgat over de schroef. Atelier Artiforte is niet verantwoordelijk voor een verkeerde installatie.

### OPTISCHE DIMMER SENSOR

De lamp kan worden gedimd door een optische dimmer in de zijkant van de lamp net boven de ingang van de stroom kabel. Om de lamp aan en uit te schakelen, beweegt u uw hand kort voor de sensor. Wanneer de lamp aangeschakeld is, houdt u uw hand langer voor de sensor om de lamp te dimmen. Wanneer u de gewenste lichtsterkte bereikt heeft, verwijdt u uw hand (zie 2). Wanneer u de lamp uit en weer aan schakelt met de optische dimmer, komt de lamp terug in de laatste dim stand. Voor een optimale werking van de dimmer is het belangrijk dat de lamp minimaal 20 cm van de muur af staat.

## INSTRUCTION FOR CORRECT INSTALLATION

### WALL INSTALLATION

The lamp can be installed on the wall by using the keyhole space on the bottom of the lamp (see 1). Select and employ screw anchors which are suited to the surface where the lamps is to be installed. Slide the keyhole over the screw. Atelier Artiforte cannot be held responsible for a wrong installation.

### OPTICAL DIMMING SENSOR

The light can be dimmed through an optical sensor on the side of the lamp, just above the electrical cable entry. To switch the lamp on and off wave your hand shortly in front of the sensor. When the lamp is switched on, hold your hand longer in front of the sensor for dimming the lamp. Upon reaching the desired intensity, remove your hand (see 2). When you switch the lamp off and on again with the optical dimmer, the lamp returns to the last dim position. For optimal operation of the dimmer, it is important that the lamp is at least 20 cm from the wall.

## NOTICE D'INSTALLATION

### POSE MURALE

La lampe peut être accrochée au mur à l'aide d'un trou de serrure situé au dessous de la lampe (voir 1). Utiliser une vis adaptée au mur sur laquelle la lampe pourra être accrochée. Faire glisser le trou de serrure sur la vis. Atelier Artiforte n'est pas responsable en cas de mauvaise installation.

### MODULER LA LUMIERE

L'intensité lumineuse peut être modulée grâce a capteur situé sur le côté de la lampe juste au-dessus de l'entrée du câble d'alimentation. Pour allumer et éteindre la lampe, placez votre main près du capteur. Lorsque la lampe est allumée, maintenez votre main plus longtemps devant le capteur pour atténuer la lampe. Lorsque vous avez atteint l'intensité lumineuse souhaitée, retirez votre main (voir 2). Lorsque vous éteignez et rallumez la lampe avec le capteur, la lampe revient à la dernière position de variation. Pour un fonctionnement optimal du capteur, il est nécessaire de placer la lampe/le capteur a plus de 20cm du mur.

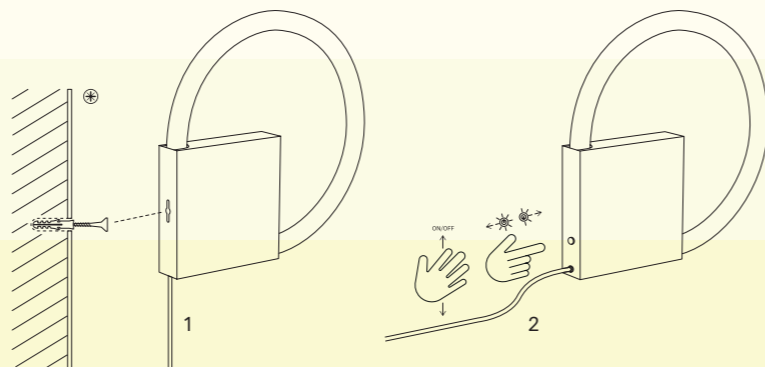
## INSTALLATION ANWEISUNGEN

### WAND-MONTAGE

Die Lampe kann an die Wand gehängt werden. Dazu verwenden Sie das Loch an der Unterseite der Lampe (siehe 1). Verwenden Sie eine Schraube, die für die Wand geeignet ist, an der die Lampe aufgehängt werden soll. Schieben Sie das Loch über die Schraube. Atelier Artiforte ist nicht verantwortlich für eine falsche Installation.

### OPTISCHER DIMMERSENSOR

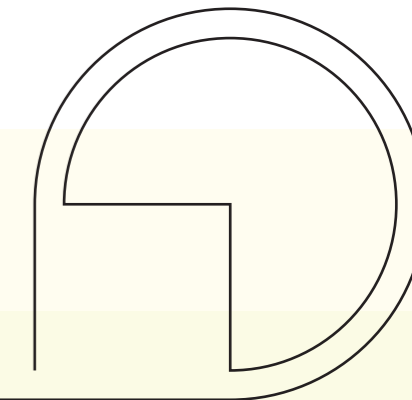
Das Licht kann durch einen optischen Dimmer an der Seite der Lampe direkt über dem Eingang des Netzkabels gedimmt werden. Um die Lampe ein- und auszuschalten bewegen Sie Ihre Hand kurz vor den Sensor. Wenn die Lampe eingeschaltet ist, halten Sie Ihre Hand länger vor den Sensor, um die Lampe zu dimmen. Wenn Sie die gewünschte Lichtintensität erreicht haben, nehmen Sie Ihre Hand weg (siehe 2). Wenn Sie die Lampe mit dem optischen Dimmer aus- und wieder einschalten, kehrt die Lampe in die letzte Dimmposition zurück. Für eine optimale Funktion des Dimmers ist es wichtig, dass die Lampe mindestens 20 cm von der Wand entfernt ist.



© Licensed by Aldo van den Nieuwelaar Design B.V.


## TC-6 CIRCLE LAMP ALDO VAN DEN NIEUWELAAR 1973

MONTAGE HANDLEIDING  
ASSEMBLY INSTRUCTION  
INSTRUCTIONS D'INSTALLATION  
INSTALLATIONSANLEITUNG



info@atelierartiforte.com  
www.atelierartiforte.com

© atelierartiforte  
f atelierartiforte

ATELIER  ARTIFORTE

## HANDLEIDING VOOR CORRECT GEBRUIK

### WAARSCHUWING

De veiligheid van deze lamp kan alleen worden gegarandeerd als deze instructies gevolgd worden tijdens installatie en gebruik. Bewaar deze handleiding op een veilige plaats.

### OPMERKINGEN

- Wanneer u deze lamp installeert, zorg dan dat de stroom tijdelijk uitgeschakeld is.
- De lamp mag op geen enkele wijze aangepast worden. Iedere aanpassing kan een gevaar zijn en de lamp gevaarlijk maken. Atelier Artiforte wijst alle aansprakelijkheid af voor lampen die aangepast zijn.
- De lamp geeft geen gevaar voor foto biologische straling.
- De lichtbron kan alleen vervangen worden door Atelier Artiforte of een gekwalificeerde elektricien.
- Als de kabel beschadigd raakt, kan deze alleen vervangen worden door Atelier Artiforte of een gekwalificeerde elektricien.
- De lamp is gemaakt voor gebruik binnenshuis (IP20).
- Op het product label staan de elektrische specificaties.
- Dit product moet op een andere manier afgevoerd worden dan via het huisvuil.

### SCHOONMAAK INSTRUCTIES

- Gebruik een zachte doek om de lamp schoon te maken. Voor het verwijderen van vuil kunt u de doek nat maken en een milde zeep gebruiken.
- Gebruik geen alcohol of andere oplosmiddelen.

## INSTRUCTION FOR CORRECT USE

### WARNING

The safety of this fitting can only be guaranteed if these instructions are observed, during both installation and use. Please retain these instructions safety.

### REMARKS

- When installing and whenever acting on the appliance, ensure that the power supply has been switched off.
- The appliance may in no way be modified or tampered with. Any modification may compromise safety and make the appliance itself dangerous. Atelier Artiforte declines all responsibility for products that are modified.
- The device carries no risk of photobiological emissions.
- The light source shall only be replaced by the Atelier Artiforte or by a qualified person.
- Should the external cable get damaged, it must be replaced by Atelier Artiforte or by a qualified person.
- The lamp has been designed for indoor use (IP20).
- Please refer to the product label to check the electrical specifications.
- The product must be disposed of in a different manner than with the urban waste.

### CLEANING INSTRUCTIONS

- Only use a soft cloth to clean the appliance, dampened with water and soap or mild cleanser if needed for resistant dirt.
- Warning: do not use alcohol or other solvents.

## NOTICE D'INSTALLATION ET D'UTILISATION

### ATTENTION

Lire attentivement la notice. La sécurité de ce luminaire est garantie dans le respect de cette notice. Informations à conserver.

### INSTRUCTIONS:

- Lors de l'installation et à chaque intervention sur le luminaire s'assurer que l'alimentation secteur a été coupée.
- L'appareil ne peut être modifié ou altéré de quelque manière que ce soit, toute modification peut compromettre sa sécurité et le rendre dangereux. Atelier Artiforte décline toute responsabilité sur les produits modifiés.
- Le luminaire ne présente aucun risque photobiologique.
- La source lumineuse ne peut être remplacée par le client. Pour plus d'informations, contacter Atelier Artiforte.
- Si le câble ou le cordon extérieur souple est endommagé, celui ci devra être remplacé par Atelier Artiforte ou par une personne qualifiée.
- Ce luminaire est destiné à une utilisation en intérieur. (IP20)
- Les caractéristiques électriques figurent sur le luminaire.
- Ce produit est un déchet d'équipement électrique et ne doit pas être jeté avec les déchets ménagers.

### ENTRETIEN

- Nettoyer le luminaire uniquement avec un chiffon doux et humide si nécessaire. Pour éliminer des taches plus tenaces nettoyer à l'eau et au savon neutre.
- Attention: Ne pas utiliser d'alcool ou solvants.

## GEBRAUCHSANWEISUNGEN

### ACHTUNG

Wir garantieren nur dann für die Sicherheit der Leuchte, wenn diese Anweisungen sowohl bei der Installation als auch beim Gebrauch genau beachtet werden. Es ist daher ratsam, sie aufzubewahren.

### BEMERKUNGEN:

- Bei der Installation und bei Eingriffen an der Leuchte ist sicherzustellen, dass die Leuchte vom Stromnetz abgetrennt ist.
- Der Apparat darf auf keinen Fall verändert oder unerlaubt geöffnet werden. Jede Veränderung desselben kann die Sicherheit in Frage stellen und somit gefährlich werden. Atelier Artiforte lehnt jede Verantwortung für unsachgemäss behandelte Produkte ab.
- Das Gerät ist frei von photobiologischen Emissionsgefahren.
- Die Leuchtquelle kann nur von Atelier Artiforte oder von qualifiziertem Personal ersetzt werden.
- Falls das flexible äussere Kabel beschädigt wird, muss es von Atelier Artiforte oder von qualifiziertem Personal ersetzt werden, um Gefahren zu vermeiden.
- Auf dem Produktetikett sind die elektrischen Spezifikationen angegeben.
- Das Produkt muss getrennt vom Siedlungsmüll entsorgt werden.

### REINIGUNGSVORSCHRIFTEN

- Bei der Reinigung der Leuchte darf man ausschliesslich weiche Tücher verwenden. Eventuell kann man diese mit Wasser und Seife oder mit einem neutralen Reinigungsmittel anfeuchten.
- Achtung: Weder Alkohol noch Lösungsmittel verwenden.



MADE  
IN  
HOLLAND



MADE  
IN  
HOLLAND



MADE  
IN  
HOLLAND



MADE  
IN  
HOLLAND